


PODROBNÁ SPECIFIKACE VINYL. PÁSŮ

VINYLOVÉ PÁSY V MÍSTNOSTECH - PODLAHY, OBKLADY STĚN

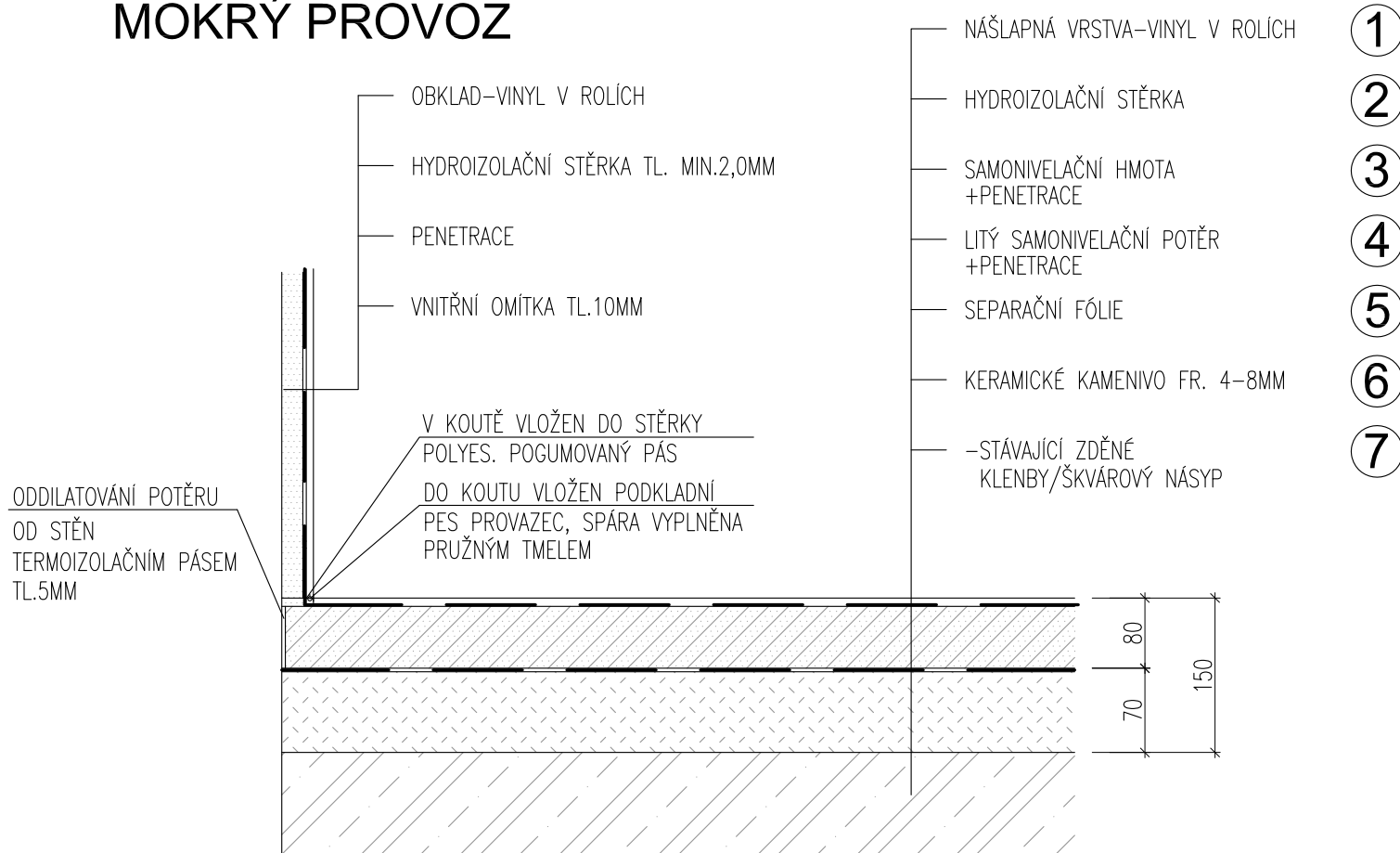
AKUSTICKÁ VINYLOVÁ KRYTINA V ROLÍCH. PRODUKT JE TVOŘEN PODKLADEM Z VELMI HUSTÉ AKUSTICKÉ (VHD) PĚNY, KOMPAKTNÍM PODKLADEM, VÝZTUŽNÉ MŘÍŽKY ZE SKELNÝCH VLÁKEN, VRSTVOU NESOUCÍ TIŠTĚNÝ DEKOR, TRANSPARENTNÍ NÁŠLAPNOU VRSTVOU, POVRCHOVOU ÚPRAVOU PROTECSLOL2 NEVYŽADUJÍCÍ APLIKACI OCHRANNÝCH EMULZÍ PO CELOU DOBU UŽÍVÁNÍ. CELKOVÁ TLOUŠŤKA 3,35 MM, TLOUŠŤKA NÁŠLAPNÉ VRSTVY 0,65 MM, TŘÍDA ZÁTĚŽE 34/42, REAKCE NA OHEŇ BFL-S1, KLUZNOST ZA MOKRA R10, ODOLNOST VŮČI BODOVÉ ZÁTĚŽI 0,08 MM, KROČEJOVÁ NEPRŮZVUČNOST 19 DB, TVOC PO 28 DNECH DLE ISO 16000-6 JE <10 µG/ M3, BEZ OBSAHU JEDOVATÝCH FTALÁTŮ, TĚŽKÝCH KOVŮ A OSTATNÍCH LÁTEK SPADAJÍCÍCH DO SKUPINY CMR (KARCINOGENY, MUTAGENY, REPROTOXIKA).

POZNÁMKA

- PO VÝBĚRU ZHOTOVITELE STAVBY JE NUTNÉ UPŘESNIT S INVESTOREM KOMPLETNÍ ROZSAH, STANDARD, DRUH A SKLADBY PODLAH
- POKUD DOJDE K UPŘESNĚNÍ MATERIÁLU ČI ROZSAHU ÚPRAV NUTNO POŘÍDIT SAMOSTATNÝ ZÁPIS S UVEDENÍM ZPŮSOBU ŘEŠENÍ VČETNĚ OCENĚNÍ
- KONEČNÉ ÚPRAVY NUTNO KONZULTOVAT A ODSOUHLASIT S INVESTOREM A PROJEKTANTEM A ZÁSTUPCI NPÚ FORMOU VZORKŮ
- VEŠKERÉ PRÁCE PROVÁDĚT DLE PLATNÝCH NOREM A TECHNOLOGICKÝCH PRAVIDEL S OHLEDEM NA BEZPEČNOST PRÁCE A JEDNOTLIVÉ DRUHY VYBRANÝCH TECHNOLOGIÍ

<div>PROJEKTANT</div> <div>ARTPROJEKT</div> <div>JIHLAVA spol.s r.o. Minoritské náměstí 11, 586 01 Jihlava</div>				AUTORIZOVANÝ ARCHITEKT				ING.ARCH.PETR HOLUB							
				VEDOUČÍ PROJEKTANT				TOMÁŠ DOHNAL							
				VYPRACOVAL				TOMÁŠ DOHNAL							
<div>INVESTOR</div> <div>Kraj Vysočina,</div> <div>Žižkova 1882/57,</div> <div>58601 Jihlava</div>				<div>AKCE</div> <div>JIHLAVA STÁTNÍ GYMNÁZIUM - JANA MASARYKA 1</div> <div>STAVEBNÍ ÚPRAVY A VYBAVENÍ INTERIÉRŮ CHEMICKÉ UČEBNY, VÁHOVNY A SKLADU CHEMIE</div>											
				STUPĚŇ PD				REALIZACE STAVBY				ZAKÁZKOVÉ ČÍSLO		02-21-RP	
STAVEBNÍ OBJEKT		PROFESE		MĚŘÍTKO		FORMÁT		NÁZEV VÝKRESU				ČÍSLO VÝKRESU			
SO01		STAVEBNÍ ČÁST													
								TABULKY PODLAH				131			

A.1 VINYLOVÉ DÍLCE MOKRÝ PROVOZ

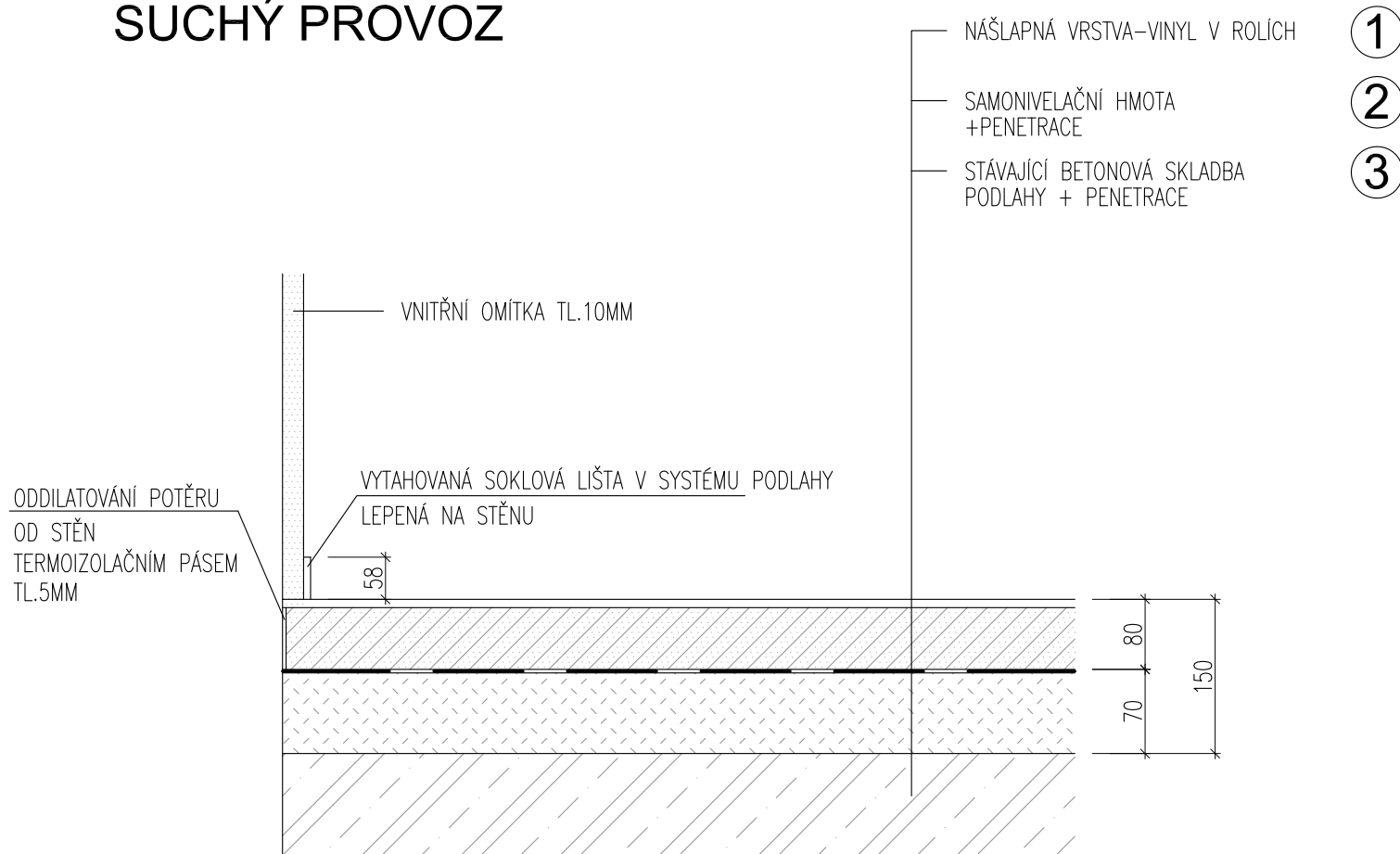



- ① HETEROGENNÍ VINYLOVÉ DÍLCE, BAREVNOST UPŘESNĚNA INVESTOREM A ARCHITEKTEM PŘED ZAHÁJENÍM PRACÍ, TL. 3,35 MM, NÁŠLAPNÁ VRSTVA TL. 0,65 MM, PROTISKLUZNOST R10, POVRCH NAVÍC OPATŘEN POLYURETANOVOU TRANSPARENTNÍ VRSTVOU – VIZ. PODROBNÁ SPECIFIKACE LEPENÍ – DVOUSLOŽKOVÉ EPOXIPOLYURETANOVÉ LEPIDLO NA PODLAHOVÉ KRYTINY
- ② DVOUSLOŽKOVÁ PRUŽNÁ CEMENTOVÁ HYDROIZOLAČNÍ STĚRKA DOPLNĚNÁ ZASTĚRKOVANOU SÍTOVINOU ZE SKELNÝCH VLÁKEN S OKY 4x4,5MM, TL. MIN. 2MM DO KOUTU VLOŽEN POLYESTEROVÝ POGUMOVANÝ PÁS
- ③ -SAMONIVELAČNÍ HMOTA TL. CCA 5MM PRO RUČNÍ I STROJNÍ ZPRACOVÁNÍ PRO VYROVNÁVÁNÍ PODKLADŮ PŘED POKLÁDKOU KERAMICKÝCH DLAŽDIC A DALŠÍCH PODLAHOVÝCH KRYTIN,NANÁŠÍ SE V JEDNÉ VRSTVĚ V TLOUŠTCE 3-10MM
-PENETRAČNÍ NÁTĚR V PŘEDEPSANÉ KONCENTRACI URČEN K UZAVŘENÍ POVRCHU PODKLADNÍCH STAVEBNÍCH MATERIÁLŮ PŘED APLIKACEMI CEMENTOVÝCH LEPIDEL,SDRUŽENÝCH ANHYDRITOVÝCH A CEMENTOVÝCH POTĚRŮ, STĚRKOVÝCH HMOT,VYROVNÁVACÍCH A SAMONIVELAČNÍCH HMOT VE VNITŘNÍM I VNĚJŠÍM PROSTŘEDÍ
- ④ LITÝ SAMONIVELAČNÍ POTĚR NA BÁZI CEMENTOVÉHO POJIVA, TL.cca 75,0MM POVRCH POTĚRU NAPENETROVÁN PŘED POKLÁDKOU DÍLCŮ PENETRAČNÍM NÁTĚREM DILATAČNÍ SPÁRY, SMRŠŤOVACÍ VE DVEŘÍCH A U POLÍ > 40M², POMĚR STRAN-MAX 3:1
- ⑤ SEPARAČNÍ POLYETHYLENOVÁ FÓLIE TL.0,2MM BRÁNÍCI ZATEČENÍ BETONU DO TEPELNÉ IZOLACE, PŘESAHY FÓLIE MIN.100MM, SPOJENÍ OBOUSTRANNĚ LEPICÍ BUTYLKAUČUKOVOU PÁSKOU, FÓLIE VYTAŽENA NA STĚNY
- ⑥ KERAMICKÉ KAMENIVO FR. 4-8MM, NASÁKAVOST MAX. 7%, TL.cca 70,0MM
- ⑦ STÁVAJÍCÍ ZDĚNÉ KLENBY/ŠKVÁROVÝ NÁSYP

VÝŠKA HYDROIZOLAČNÍ STĚRKY STĚN 200MM, U SPRCHOVÝCH KOUTŮ 2400MM

VEŠKERÉ MATERIÁLY A VRSTVY PROVÁDĚT DLE TECHNOLOGICKÝCH PŘEDPISŮ KONKRÉTNÍCH VÝROBCŮ

A.2 VINYLOVÉ DÍLCE SUCHÝ PROVOZ



- ① HETEROGENNÍ VINYLOVÉ DÍLCE, BAREVNOST UPŘESNĚNA INVESTOREM A ARCHITEKTEM PŘED ZAHÁJENÍM PRACÍ, TL. 3,35 MM, NÁŠLAPNÁ VRSTVA TL. 0,65 MM, PROTISKLUZNOST R10, POVRCH NAVÍC OPATŘEN POLYURETANOVOU TRANSPARENTNÍ VRSTVOU – VIZ. PODROBNÁ SPECIFIKACE LEPENÍ – DVOUSLOŽKOVÉ EPOXIPOLYURETANOVÉ LEPIDLO NA PODLAHOVÉ KRYTINY
- ② –SAMONIVELAČNÍ HMOTA TL. CCA 5MM PRO RUČNÍ I STROJNÍ ZPRACOVÁNÍ PRO VYROVNÁVÁNÍ PODKLADŮ PŘED POKLÁDKOU KERAMICKÝCH DLAŽDIC A DALŠÍCH PODLAHOVÝCH KRYTIN,NANÁŠÍ SE V JEDNÉ VRSTVĚ V TLOUŠTCE 3–10MM
–PENETRAČNÍ NÁTĚR V PŘEDEPSANÉ KONCENTRACI URČEN K UZAVŘENÍ POVRCHU PODKLADNÍCH STAVEBNÍCH MATERIÁLŮ PŘED APLIKACEMI CEMENTOVÝCH LEPIDEL,SDRUŽENÝCH ANHYDRITOVÝCH A CEMENTOVÝCH POTĚRŮ, STĚRKOVÝCH HMOT,VYROVNÁVACÍCH A SAMONIVELAČNÍCH HMOT VE VNITŘNÍM I VNĚJŠÍM PROSTŘEDÍ
- ③  STÁVAJÍCÍ BETONOVÁ SKLADBA PODLAHY, POVRCH ZBROUŠEN O CCA 5MM
POVRCH POTĚRU NAPENETROVÁN PŘED POKLÁDKOU DÍLCŮ PENETRAČNÍM NÁTĚREM